

Una reforma tributaria que impulse la competitividad

En datos

PRESIÓN FISCAL (PF)¹ ESPAÑA 2020

36,8%

40,2% en la UE-27

ESFUERZO FISCAL (EF) EFECTIVO² ESPAÑA 2020

0,68%

Superior a la media UE-27 (0,59%)

PF S/ RENTAS TRABAJO - COTIZACIONES SOCIALES A CARGO DE EMPRESA ESPAÑA 2020

10%

2,6 pp más que la media UE-27 (7,4%)

PF S/ OTRAS RENTAS CAPITAL ESPAÑA 2020

5,9%

0,5 pp superior a la media UE-27 (5,4%)

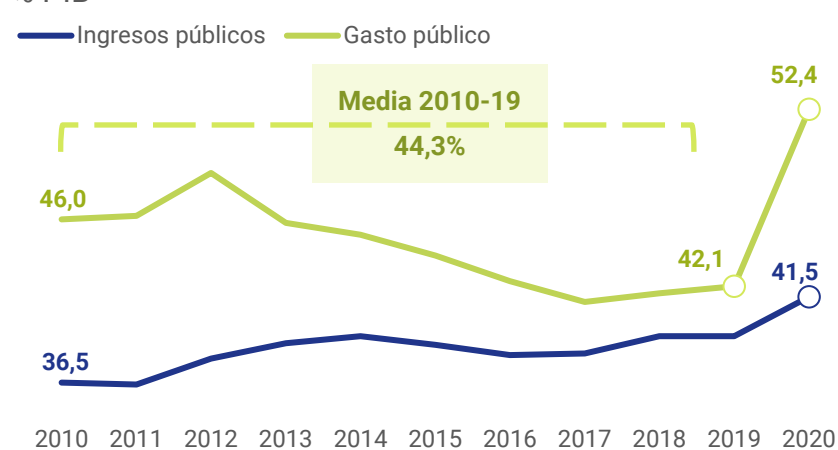
¹ Ingresos por impuestos y cotizaciones sociales en % PIB

² Ingresos impositivos y cotizaciones sociales en % renta disponible per cápita ppp relativa (UE-27=100) de población ocupada

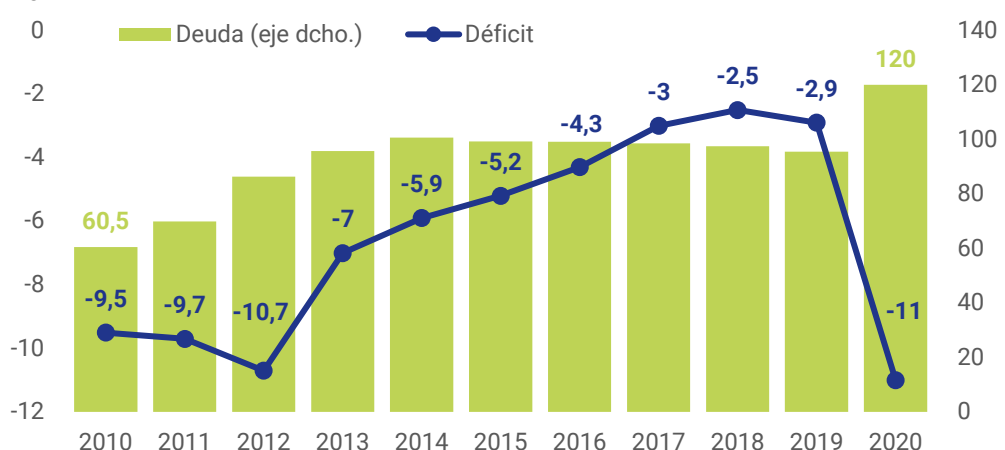
Realidad de las cuentas públicas en España

LA CORRECCIÓN DE LOS DESEQUILIBRIOS NO DEBE REALIZARSE NECESARIAMENTE A TRAVÉS DEL INCREMENTO DE INGRESOS, SINO DE UNA REDUCCIÓN DEL GASTO PÚBLICO CON CRITERIOS DE EFICIENCIA Y EFICACIA

Gasto público sistemáticamente por encima de los ingresos sin evaluación de su eficiencia



Desequilibrio presupuestario que provoca déficit público persistente en la última década y elevados niveles de deuda

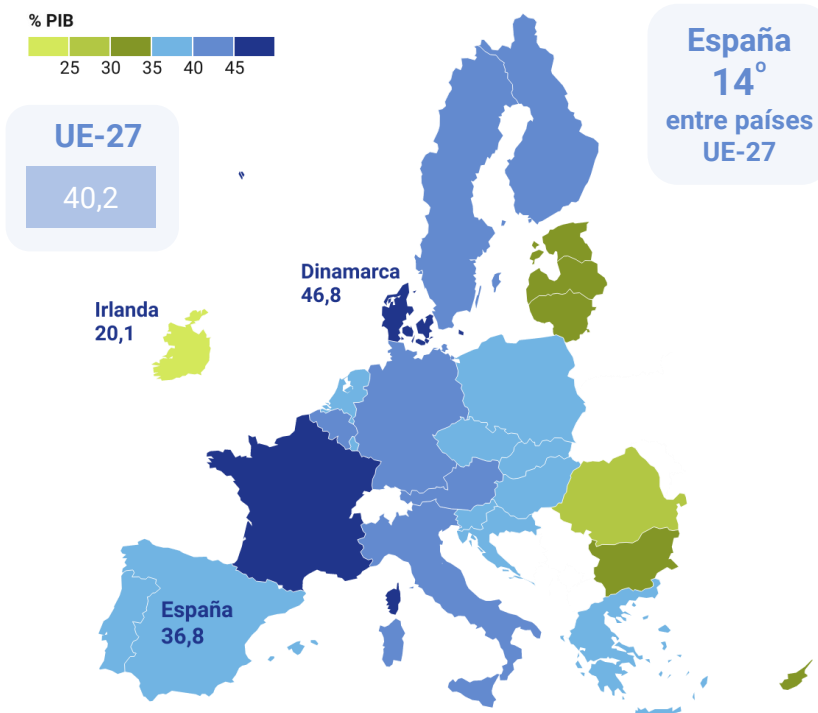


Presión y esfuerzo fiscal en España

LA PRESIÓN FISCAL EN ESPAÑA ES MENOR QUE LA MEDIA DE LA UE-27, SI BIEN EL ESFUERZO FISCAL EFECTIVO ES SUPERIOR

La presión fiscal en España se situaba 3,4 pp por debajo de la media UE-27 en 2020

Ingresos por impuestos y cotizaciones sociales, % PIB



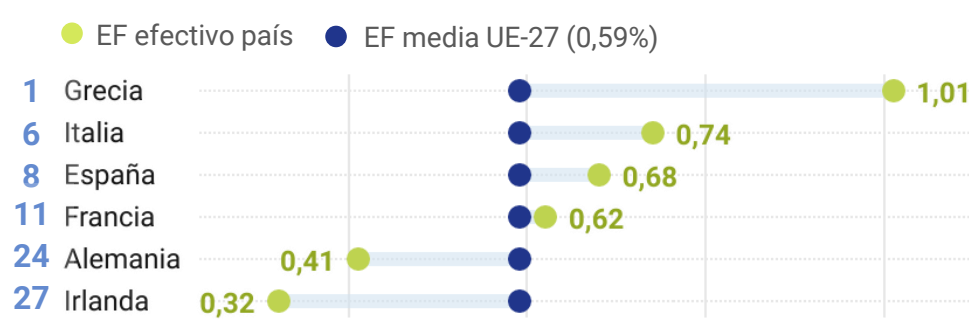
Circunstancias diferenciales en España

- ✓ Menor tasa de ocupación y mayor desempleo
- ✓ Alto nivel de economía sumergida
- ✓ Elevada progresividad del sistema tributario

Todo ello provoca menor recaudación con tipos impositivos similares a la media europea y mayor esfuerzo fiscal efectivo sobre un número inferior de bases imponibles

España, 8º país en EF efectivo en la UE-27

Ingresos impuestos y cot. soc., % RBD pc ppp UE=100 de ocupados



El sistema tributario debe ser simple, transparente, eficiente, estable y neutral o bajo principio de quien contamina paga en imposición medioambiental

Aumentar número de bases imponibles e intensificar lucha contra fraude y economía irregular

En rentas del trabajo, la PF s/cotizaciones sociales a cargo de empresa superaba en 2,6 pp la media UE-27 en 2020

Ingresos % PIB

Top 5 presión fiscal cotizaciones sociales

Empresa

1º	Estonia	11,1
2º	Rep. Checa	10,2
3º	Francia	10
4º	España	10
5º	Eslovaquia	9,4

Trabajador (España 19º con 3,7%)

	Eslovenia	10,7
	Rumanía	10,2
	Lituania	9,6
	Alemania	9,3
	Polonia	8,4

Media UE-27: 7,4

Media UE-27: 6

En España, la PF por IVA fue 0,6 pp inferior a la media UE-27 con un tipo general similar en 2020

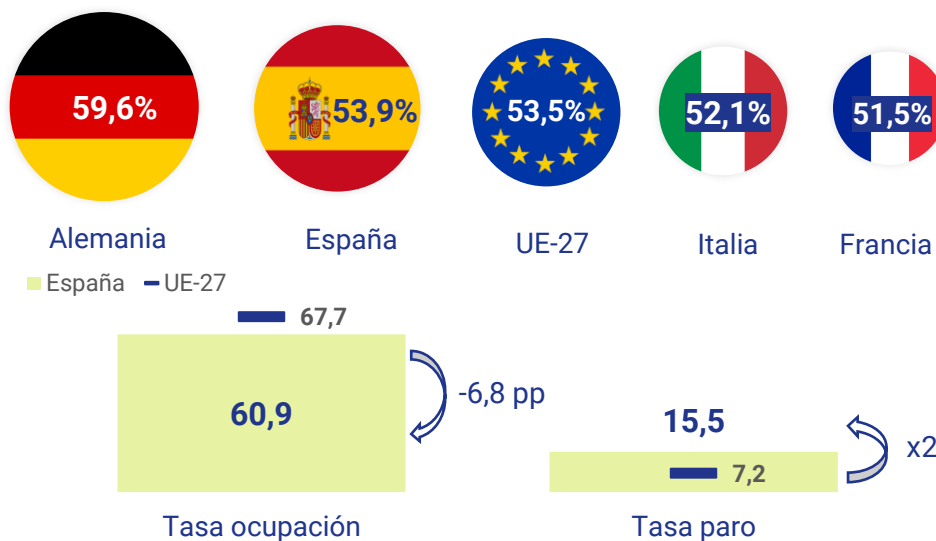
Ingresos, % PIB



Simplificar el diseño del IVA y acometer una reasignación entre tipo general y reducidos teniendo en cuenta la estructura productiva y su repercusión económica y social

Peso de la recaudación por rentas de trabajo en España, cerca de media UE-27 pese a mayor desempleo y menor ocupación

Ingresos, % recaudación total; ocupación y paro, % población activa



España mantiene el impuesto de patrimonio, extinto o residual en el resto UE-27

